



# La Confederación Hidrográfica del Cantábrico actúa en la conservación y el mantenimiento de los cauces fluviales de Laredo

Nota de prensa

**31 de octubre de 2023-** La Confederación Hidrográfica del Cantábrico ha iniciado los trabajos de conservación y mantenimiento de cauces en en el río Mantilla, el arroyo Pelegrín (afluente del río Mantilla) y en el arroyo de la Maderuca en el término municipal de Laredo.

## Arroyo Pelegrín

Las actuaciones consisten en la adecuación de la vegetación de ribera y el dragado de sedimentos del interior del canal con objeto de recuperar su capacidad de desagüe. Previamente al inicio de estas labores se ha realizado el rescate de la fauna piscícola mediante pesca eléctrica. Estas labores cuentan con un presupuesto aproximado de 26.000 €.

## Río Mantilla

Los trabajos consisten en la adecuación de la vegetación de ribera y el dragado de sedimentos del interior del cauce con objeto de recuperar su capacidad de desagüe. Previamente al inicio de estas labores se ha realizado el rescate de la fauna piscícola mediante pesca eléctrica. Estas actuaciones cuentan con un presupuesto aproximado de 23.000 €

## Arroyo de la Maderuca

Las labores tienen como objetivo la adecuación de la vegetación de ribera y el dragado de sedimentos del interior del canal con objeto de recuperar su capacidad de desagüe. Previamente al inicio de estas tareas se ha realizado el rescate de la fauna piscícola mediante pesca eléctrica. Actuaciones que cuentan con un presupuesto aproximado de 13.000 €.

Estos trabajos se realizan en el marco del convenio firmado con el Ayuntamiento de Laredo para el desarrollo de actuaciones de conservación y mantenimiento de cauces en el término municipal, en el que se contempla una inversión de 160.000 € durante los próximos 4 años.



Localización de la actuación en el Arroyo Pelegrín



Tramo encauzado del arroyo Pelegrín antes de la actuación



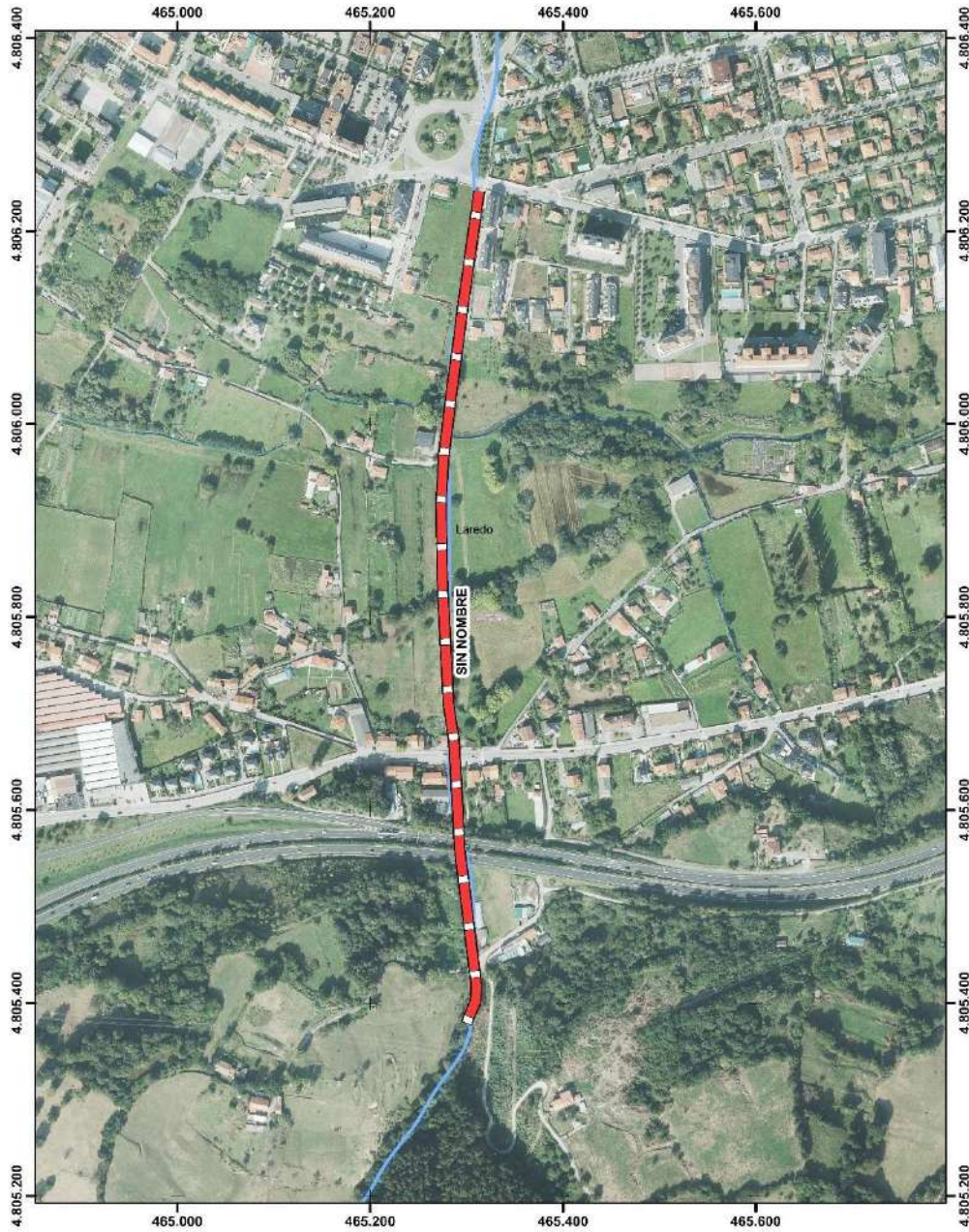
Trabajos sobre la vegetación presente en el cauce



Dragado del tramo encauzado del río



Dragado del tramo encauzado del río



Localización de la actuación del río Mantilla



Vegetación en el interior del tramo encauzado del río Mantilla



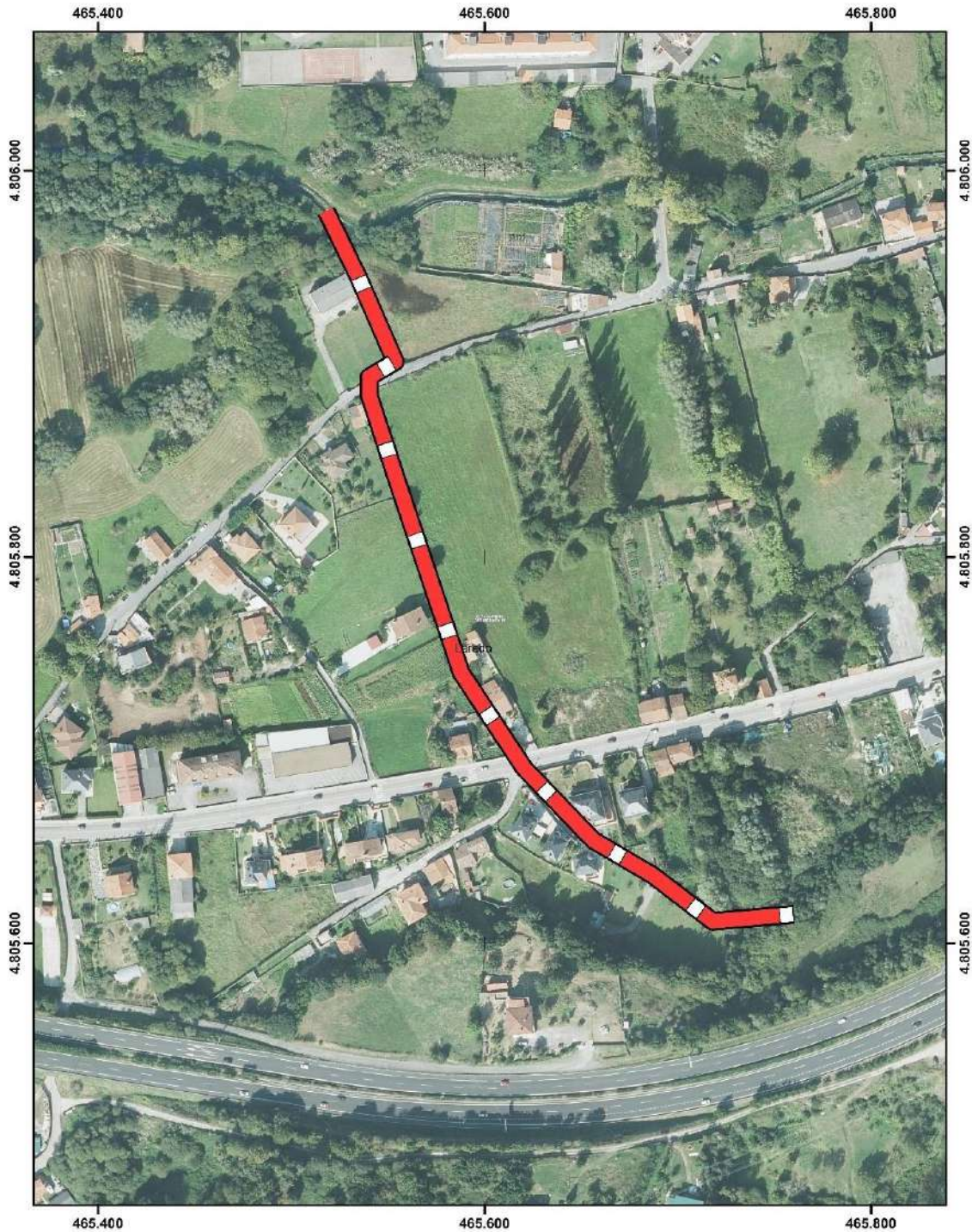
Trabajos previos de pesca eléctrica



Trabajos sobre la vegetación presente en el cauce



Dragado del tramo encauzado del río



Localización de la actuación en el arroyo de la Maderuca





Situación previa del tramo de actuación en el arroyo la Maderuca



Situación previa del tramo de actuación en el arroyo la Maderuca



Extracción de restos vegetales del interior del cauce